

# Peniaga Pasar Tamu Labuan Walk terima bakul makanan Perbadanan Labuan

**LABUAN:** Seramai 128 peniaga dan peniaga yang menjalankan perniagaan di Pasar Tamu Labuan Walk, menerima bantuan bakul makanan sumbangan Perbadanan Labuan.

Bantuan yang diselenggarakan oleh Jawatankuasa Pengurusan Bencana Daerah (JPBD) dan dilaksanakan oleh Jabatan Kebajikan Masyarakat (JKM) itu telah diagihkan secara pandu lalu yang diadakan di pekarangan bangunan JKM Labuan, baru-baru ini.

Pengarah JKM Labuan, Ansharey Matarsad berkata, mereka yang terlibat dalam penerimaan bantuan makanan tersebut merupakan golongan sasaran Perbadanan Labuan yang

terkesan dengan pandemik COVID-19 dan Perintah Kawalan Pergerakan (PKP).

“JKM Labuan telah diberikan amanah oleh Jawatankuasa Pengurusan Bencana Daerah (JPBD) untuk menyelenggarakan pengagihan bantuan bakul makanan semasa PKP dilaksanakan di pulau bebas cukai ini,” katanya.

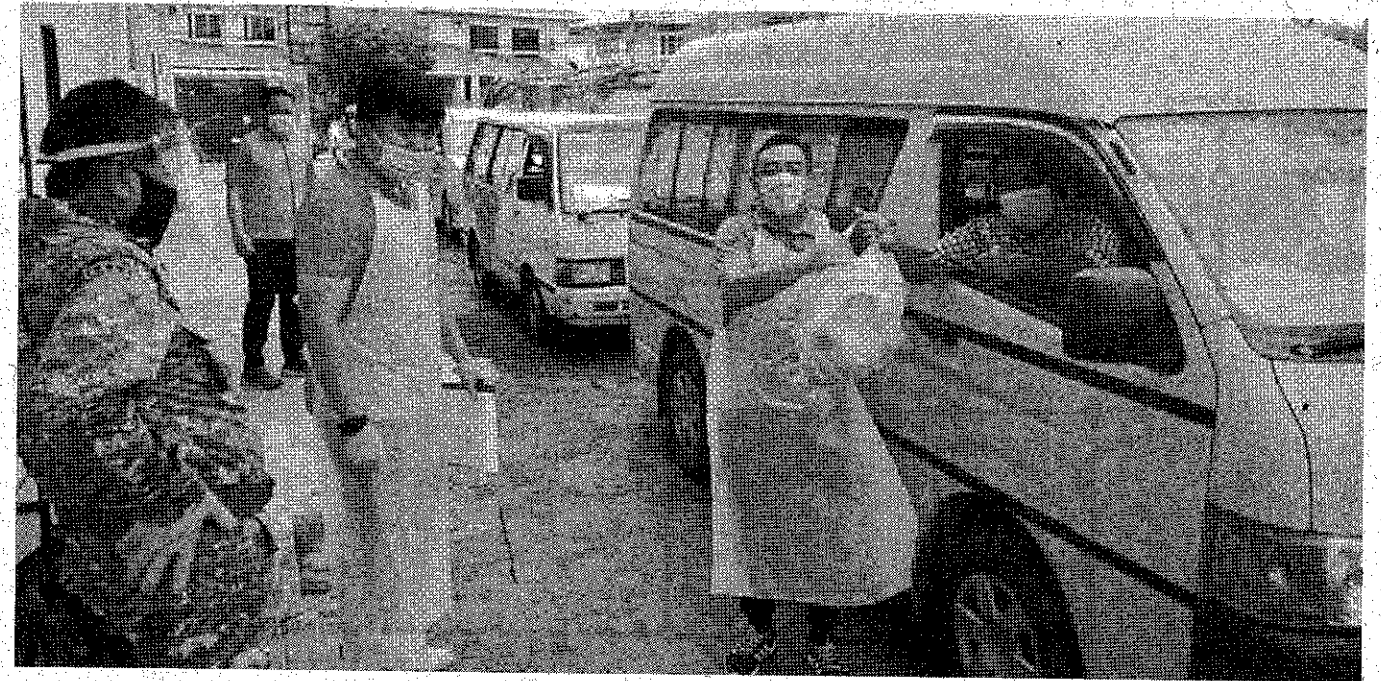
Turut hadir Pengarah Bahagian Pelesenan Perbadanan Labuan, Abdul Aziz Hamzah.

Ansharey menyeru kepada mana-mana pihak sama ada individu mahupun syarikat korporat atau swasta yang ingin menyumbang bantuan makanan supaya menyalurkannya kepada JPBD untuk diselaraskan

pengagihan kepada golongan sasaran khususnya kumpulan B40.

Bagimanapun beliau berkata, JKM dengan kerjasama beberapa agensi yang berkaitan sedia membantu syarikat-syarikat swasta yang ingin menyalurkan bantuan kepada golongan sasaran yang mereka tetapkan dengan kaedah pengagihan pandu lalu bagi mengelakkan kumpulan ramai yang boleh menjejaskan prosedur operasi standard (SOP) yang ditetapkan oleh KKM dan MKN.

“Sepanjang PKP 2.0 yang bermula pada 13 Januari lalu, JKM telah mengagihkan sebanyak 628 bakul makanan kepada golongan sasaran dengan menggunakan kaedah pandu lalu,” katanya.



**BANTUAN:** Staf Unit Pelesenan Perbadanan Labuan menyerahkan bakul makanan secara pandu lalu kepada salah seorang peniaga di pekarangan pejabat JKM, baru-baru ini.